

NEUIGKEITEN

www.wagner-werkzeug.de



FAIR mieten
bei WAGNER[®]

- Original-Gewindewerkzeuge von WAGNER[®]
- Keine Verpflichtung: einfach leihen und wieder zurückgeben
- Lohnt sich auch für die Produktion von Kleinserien und Prototypen

FAIRmieten: Neues Konzept für alle WAGNER[®]-Kunden

Für alle WAGNER[®]-Kunden, die nicht gleich die gesamte Ausrüstung kaufen möchten, haben wir uns etwas Neues ausgedacht.

Mit dem neuen »FAIRmieten«-Konzept haben Anwender die Möglichkeit, alle Werkzeugsysteme aus unserem Standard-Programm für einen beliebigen Zeitraum zu mieten. Diese Miete schließt selbstverständlich auch die Standardadapter zur Aufnahme in der Werkzeugmaschine mit ein. Lediglich die Verschleißteile wie Rollen oder Strehler müssen gekauft werden.

Durch diese neuartige Möglichkeit können nun auch Kunden die Vorteile der WAGNER[®]-Werkzeuge nutzen, die nicht gleich die gesamte Ausrüstung kaufen möchten. So lohnt sich der Einsatz auch für Kleinserien oder Prototypen. Der Vorteil von sehr kurzen Taktzeiten und hoher Werkstückqualität durch unsere Werkzeuge kann genutzt werden.

Sollten Sie sich zu einem späteren Zeitpunkt zum Kauf des Werkzeugsystems entscheiden, wird der bereits gezahlte Mietpreis anteilmäßig angerechnet.

Sprechen Sie uns an! Wir beraten Sie gern!

NEUER PARTNER UND NEUE PRODUKTE

Starkes Team für Gewinde- und Profilwalzmaschinen: WAGNER[®] und REED

Bisher konzentrierte sich WAGNER[®] auf Werkzeugsysteme, die auf Drehmaschinen, Fräsmaschinen, Bearbeitungszentren oder Sondermaschinen zum Einsatz kamen. Anwendungen, die beispielsweise aufgrund der auftretenden Verformkäfte nicht mit Rollköpfen auf Werkzeugmaschinen realisiert werden konnten, mussten häufig an Hersteller von Gewinde- und Profilwalzmaschinen weitergeleitet werden.

Zusammen mit unserem Partner **REED Machinery** können wir nun auch solche Maschinen anbieten. Dazu konnte die bereits seit mehr als 30 Jahren bestehende Beziehung mit dem U.S.-amerikanischen Hersteller weiter intensiviert werden.

REED Machinery ist Hersteller von Gewinderoll- und Profilwalzmaschinen und hat in seinem Programm auch die übernommenen Marken **Hartford** und **Waterbury**. Sowohl 2-Rollen als auch 3-Rollen Maschinen für Einstech- oder Durchlaufverfahren sind im Lieferprogramm. Auch Automationslösungen werden auf Wunsch ausgelegt und geliefert.

Dazu hat **REED Machinery** ein kompetentes Team von Ingenieuren, die von der Anfrage bis zur Inbetriebnahme einen reibungslosen Ablauf der Projekte gewährleisten. Auch kundenangepasste Sonderlösungen sind realisierbar.

Eine weitere Stärke von **REED Machinery** ist die Aufbereitung und der Vertrieb von gebrauchten Rollmaschinen. Damit können auch preiswerte Gebrauchtmaschinen mit voller Garantie und umfassendem Service angeboten werden.

Durch die Partnerschaft mit **REED Machinery** können wir ab sofort auch den Bereich der Gewinde- und Profilwalzmaschinen abdecken – und damit unser Portfolio deutlich erweitern.

Mit dieser Produkterweiterung bauen wir unsere technologische Marktführerschaft bei der Außengewindebearbeitung weiter aus. Als weltweit einziger Hersteller können wir nun sowohl spanabhebende als auch umformende Werkzeugsysteme in allen Varianten anbieten. Dadurch können wir unseren Kunden immer die passende und wirtschaftlichste Lösung offerieren.



Neu im Programm: Gewindewalzen

Seit diesem Jahr bietet WAGNER[®] in seinem Produktsortiment Walzen für Gewinde- und Profilwalzmaschinen an.

Die WAGNER[®]-Gewindewalzen passen auf alle am Markt befindlichen Gewinde- und Profilwalzmaschinen, wie zum Beispiel Profiroll, PeeWee, Reed oder ORT.

Die jahrzehntelange Erfahrung im Hause WAGNER[®] bei der Entwicklung und Herstellung von Gewinderollen kommt auch den Gewindewalzen zu Gute. So zeichnen sich diese durch eine hohe Standmenge und maximale Prozesssicherheit aus.

Auch Sonderlösungen sind kein Problem. Fragen Sie uns gerne an!



WERKZEUGSYSTEME
MÜLLER GMBH
HOFMANN
MESS- UND TEILTECHNIK

NC-Teilgeräte-Baureihe »RWNC« von HOFMANN

Die **Teilgeräte-Baureihe RWNC** ist in acht Baugrößen lieferbar und wurde speziell für den Einsatz mit horizontaler und vertikaler Teilspindel auf Werkzeugmaschinen und Bearbeitungszentren entwickelt.

Sie zeichnet sich vor allem durch die ausgereifte, robuste und stabile Bauweise aus. Oberflächenbeschichtete Gehäuse und robuste Motorabdeckungen aus Edelstahl bieten einen ausgezeichneten Korrosionsschutz.

Für besonders hohe Teilgenauigkeiten ist der Einbau von direkten Messsystemen realisierbar, welche geschützt im Gehäuse integriert sind. Der exzentrisch nachstellbare Schneckentrieb besteht aus einer einsatzgehärteten Schneckenwelle und einem Schneckenrad, aus einer äußerst verschleißarmen Bronzelegierung. In Verbindung mit einem Hochleistungs-Schmierstoff ergibt sich ein sehr reibungs- und spielarmer Lauf, mit einem im Vergleich zu Teilgeräten mit Torqueantrieb sehr geringem Stromverbrauch. Die ausgefeilte Konstruktion gewährleistet dabei jederzeit einen jahrelangen, störungsfreien Betrieb und trägt somit zur Effizienz Ihres Unternehmens bei.

Passend zu jedem Einsatzfall gehört ein breitgefächertes Angebot an abgestimmtem Zubehör zum Portfolio von Hofmann Mess- und Teiltechnik. Dies umfasst beispielsweise passende Reitstöcke und Gegenhalter zur Abstützung von langen Werkstücken.

Zusammen mit außerordentlich präzisen Rund- und Planlaufgenauigkeiten erhält der Kunde eine zuverlässige und individuell auf den jeweiligen Anwendungsfall zugeschnittene Lösung.

Als innovationsstarkes Unternehmen steht Hofmann Mess- und Teiltechnik seit mehr als 80 Jahren für Know-how und Qualität. Alle unsere Produkte sind auf dem neuesten Stand der Technik und überzeugen durch kürzeste Rüstzeiten, flexible Einsatzmöglichkeiten, schnelle Positioniergeschwindigkeiten und Zuverlässigkeit.

Für spezielle Anwendungsfälle bei denen Standardgeräte nicht eingesetzt werden können oder an ihre Grenzen stoßen, entwickeln wir individuelle Sonderlösungen – maßgeschneidert auf die entsprechende Aufgabenstellung und Maschinenteknik.



ERWEITERTES PRODUKTPROGRAMM

www.hofmann-mt.de

Für hohe Dynamik und schnelle Positionierung: Die neue NC-Baureihe »HD«

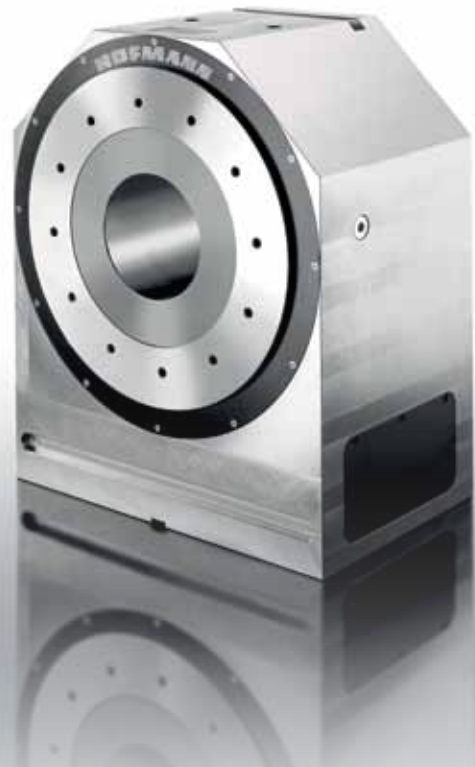
Um den Anforderungen des Marktes gerecht zu werden, haben wir unsere Baureihe erweitert. Die NC-Baureihe HD und ist nun auch als **HD-400** erhältlich.

Durch die Spitzenhöhe von 400 mm können sehr große Werkstücke mit Gewichten bis zu 8 Tonnen (mit Gegenhalter) bearbeitet werden.

Mit dem optional wassergekühlten Torqueantrieb, der je nach Kundenwunsch von verschiedenen Herstellern verwendet werden kann, sind Antriebsmomente bis zu 1040 Nm realisierbar. Der Motor ist ohne Getriebe-stufe direkt mit der Teilspindel verbunden. Dies ermöglicht hohe Drehzahlen der Teilspindel bis zu 200 U/min über einen längeren Zeitraum.

Ebenso wie die kleineren Modelle der HD-Baureihe ist auch der **HD-400** durch den Wegfall des Getriebes nahezu verschleiß- und spielfrei. Auch hier wird eine hohe Präzision durch den Einsatz direkter Messsysteme erreicht. Dabei sind unterschiedlichste Messsysteme je nach geforderter Teilgenauigkeit verwendbar.

Die Lagerung der Teilspindel ist äußerst stabil mit einem hochbelastbaren Axial-Radial-Schräggugellager ausgeführt. Darüber hinaus verfügt jedes Teilgerät dieser Baureihe über eine Sicherheitsklemmung, welche die Teilspindel mit dem Werkstück bei Energieausfall oder Not-Aus sicher in der Position hält.



4-Achsbearbeitung mit Direktantrieb:
mit dem neuen HD-400 von Hofmann